

四川省药品监督管理局

中药标准

标准号：SCYPBZ2023-001

醋龙葵果

Culongkuiguo

SOLANI NIGRI FRUCTUS PRAEPARATA CUM ACETO

本品为龙葵果的炮制加工品。

【炮制】 取净龙葵果，照醋蒸法（通则 0213）闷润 3 小时，蒸 2 小时，干燥。

每 20kg 龙葵果，用醋 6kg。

【性状】 本品呈近球形或扁球形，直径 3~5mm。表面皱缩，可见细密颗粒状突起，少数可见残存的细果柄。表面棕褐色或黑褐色。体轻而质脆，易破碎。内含种子多数，为扁平水滴状，表面棕褐色至黑褐色，质软不易碎。微有醋香气，味酸甜后苦。

【鉴别】 本品粉末黄褐色或棕褐色。果皮表皮细胞表面观多为类多角形，壁稍厚，有的略呈连珠状，外平周壁表面有角质状纹理。种皮表皮石细胞表面观呈不规则多角形，壁厚，深波状弯曲，层纹清晰。草酸钙砂晶多见。可见油滴及螺纹导管。

【特征图谱】 照高效液相色谱法（通则 0512）测定。

色谱条件与系统适应性试验 以十八烷基硅烷键合硅胶为填充剂；以乙腈为流动相 A，以 0.3% 磷酸溶液为流动相 B，按下表中的规定进行梯度洗脱；检测波长为 205nm。理论板数按绿原酸峰计算应不低于 4000。

时间（分钟）	流动相 A（%）	流动相 B（%）
0~40	5→33	95→67
40~55	33→100	67→0

参照物溶液的制备 取〔含量测定〕项下的对照品溶液，作为绿原酸参照物溶液。

供试品溶液的制备 取本品粉末（过四号筛）2g，置具塞锥形瓶中，加 80% 甲醇 20ml，超声处理（功率 250W，频率 40kHz）10 分钟，放冷，摇

四川省药品监督管理局
四川省中药标准委员会

发布
审定

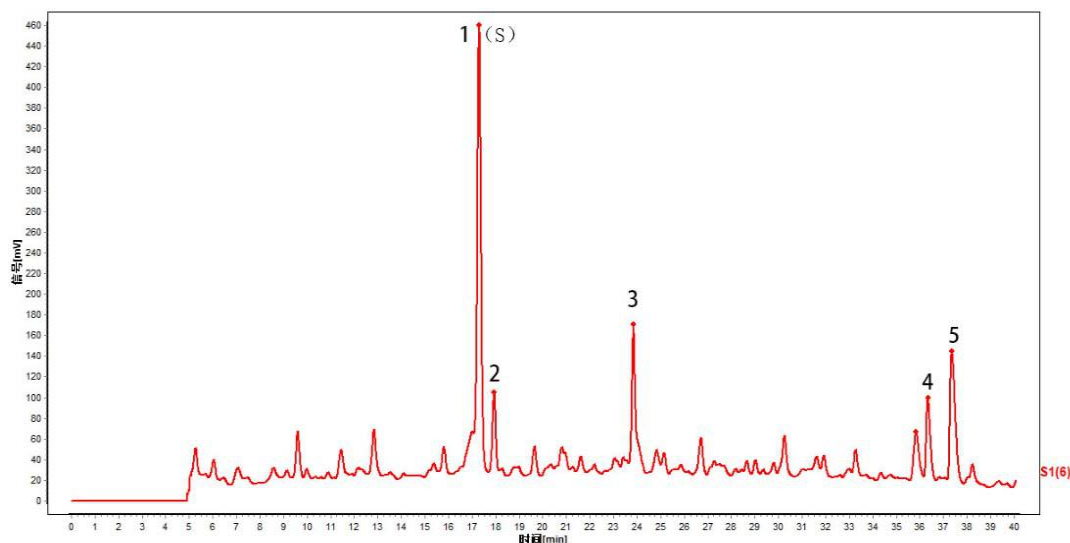
四川省药品检验研究院
四川悦艾健康科技有限公司

复核
提出

匀，滤过，取续滤液，即得。

测定法 分别精密吸取参照物溶液与供试品溶液各 10 μ l，注入液相色谱仪，测定，即得。

供试品特征图谱中应呈现 5 个特征峰，与绿原酸参照物峰相应的峰为 S 峰，计算各特征峰与 S 峰的相对保留时间，应在规定值的 \pm 5%之内，相对保留时间规定值为：1.04（峰 2）、1.41（峰 3）、2.17（峰 4）、2.22（峰 5）。



对照特征图谱

峰 1 (S): 绿原酸

色谱柱：Agilent ZORBAX SB-C18 5 μ m 4.6 \times 250mm 或 Agilent Eclipse XDB-C18 5 μ m 4.6 \times 250mm

【检查】 水分 不得过 13.0%（通则 0832 第二法）。

总灰分 不得过 12.0%（通则 2302）。

【浸出物】 照醇溶性浸出物测定法（通则 2201）项下的热浸法测定，用稀乙醇作溶剂，不得少于 25.0%。

【含量测定】 照高效液相色谱法（通则 0512）测定。

色谱条件与系统适应性试验 以十八烷基硅烷键合硅胶为填充剂；以乙腈-0.4%磷酸溶液（13:87）为流动相；检测波长为 327nm。理论板数按绿原酸峰计算应不低于 4000。

对照品溶液的制备 取绿原酸对照品适量，精密称定，加甲醇制成每 1ml 含 0.2mg 的溶液，即得。

供试品溶液的制备 取本品粉末（过四号筛）约 0.5g，精密称定，置具

塞锥形瓶中，精密加入 50% 甲醇 20ml，称定重量，超声处理（功率 250W，频率 40kHz）40 分钟，放冷，再称定重量，用 50% 甲醇补足减失的重量，摇匀，滤过，取续滤液，即得。

测定法 分别精密吸取对照品溶液与供试品溶液各 10 μ l，注入液相色谱仪，测定，即得。

本品按干燥品计算，含绿原酸（C₁₆H₁₈O₉）不得少于 0.25%。

【性味与归经】 苦、微酸甘，寒；有小毒。归肺、肝、胃经。

【功能与主治】 清热解毒，泻火利湿，消肿散结。用于热毒痈肿、咽痛，湿热痢疾、淋证、小便不利，带下。亦可外敷或外洗。

【炮制作用】 矫味、改善其苦寒之性。

【用法与用量】 6~10g。或捣碎外敷、外洗。

【贮藏】 置阴凉干燥处。

【药材收载标准】 龙葵果 《中华人民共和国卫生部药品标准》维吾尔药分册（1999 版）。